

**AGENȚIA DE MEDIU**  
**DIRECȚIA GENERALĂ – LABORATORUL DE REFERINȚĂ DE MEDIU**  
**ȘI SERVICIUL HIDROMETEOROLOGIC DE STAT**

**Buletin zilnic privind poluarea și prognoza poluării aerului atmosferic**  
**în mun. Chișinău și Bălți**  
**la situația din 24 noiembrie 2021, ora 12:00**

În ultimele 24 de ore influența frontului atmosferic, advecția aerului rece și ploile atestate nu au contribuit la acumularea intensivă a poluanților în aer.

**Concentrația maximă momentană a depășit norma sanitară:**

<b>în mun. Chișinău</b>	pentru <i>dioxid de azot</i>	– de 1,1 ori, str. Grenoble, la ora 7 <sup>00</sup> (24.11);
<b>în mun. Bălți</b>	pentru <i>dioxid de azot</i>	– de 1,1-1,2 ori, str. Ștefan cel Mare, la ora 19 <sup>00</sup> (23.11); 7 <sup>00</sup> (24.11).

**Concentrația maximă admisibilă pentru media zilnică a fost depășită:**

<b>în mun. Chișinău</b>	pentru <i>fenol</i>	– de 1,6 ori,
	<i>aldehidă formică</i>	– de 2,1 ori;
<b>în mun. Bălți</b>	pentru <i>suspensii solide</i>	– de 1,2 ori,
	<i>dioxid de azot</i>	– de 1,3 ori,
	<i>aldehidă formică</i>	– de 1,6 ori.

**DEBITUL DOZEI AMBIENTALE A RADIAȚIEI GAMA**

Conform datelor colectate din 7 puncte de măsurare în regim manual și 4 stații automate, amplasate pe platformele meteorologice din teritoriul republicii, valorile debitului dozei ambientale a radiației gama în data de 23 noiembrie s-au încadrat în limitele normei admisibile, constituind **0,11–0,18 μSv/h\***.

\*limita de avertizare – **0,25 μSv/h**, (1 μSv/h ≈ 100 μR/h, [Sv]<sub>SI</sub> = Sievert).

**Minima:** 0,11 μSv/h (11 μR/h) – la stația Chișinău la ora 18<sup>00</sup>; la stația Leova la ora 7<sup>00</sup>

**Maxima:** 0,18 μSv/h (18 μR/h) – la stația Chișinău la ora 10<sup>50</sup>

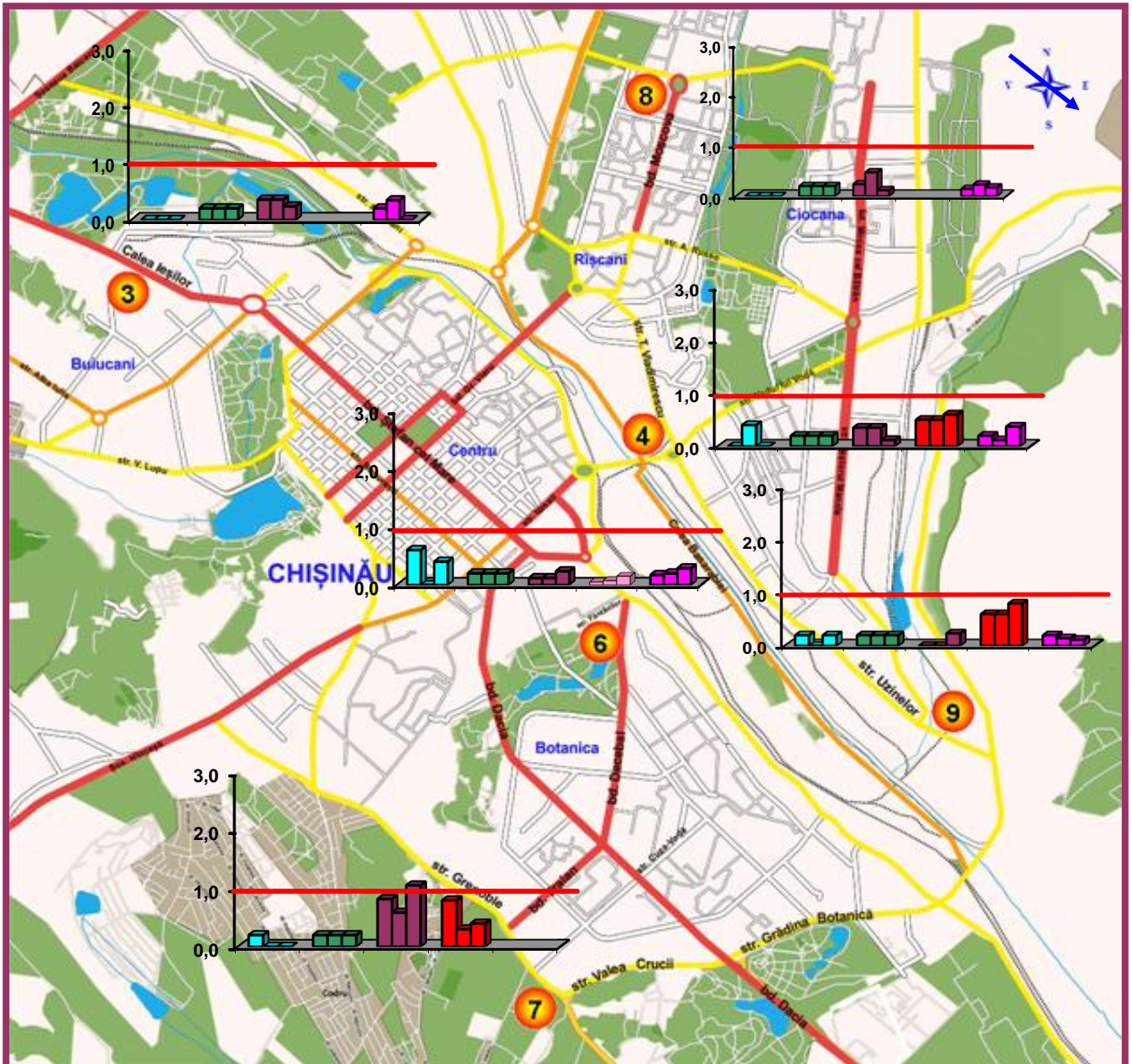
**NOTE:** Datele privind echivalentul dozei ambientale a radiației gama lipsesc din motive tehnice de la postul automat Cahul.

**PROGNOZA CALITĂȚII AERULUI ATMOSFERIC**  
**în intervalul 24.11 – 25.11.2021**

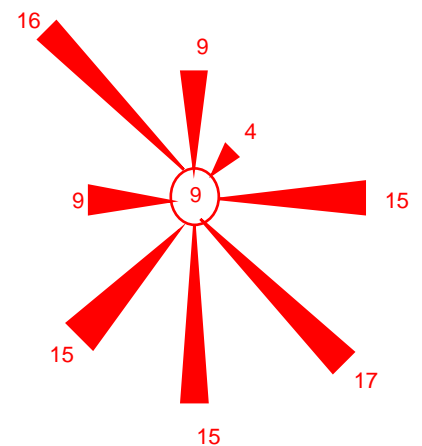
În intervalul dat alternarea maselor de aer reci și calde, lipsa stratului de reținere și vântul îndeosebi moderat în orele de zi vor contribui la dispersia poluanților din aer. Doar atenuarea vântului, formarea inversiunii termice de la sol în orele nocturne și ale dimineții pot crea premise pentru majorarea concentrațiilor noxelor în orașele monitorizate.

***Pentru prevenirea creșterii concentrației periculoase a poluanților în aer, Agenția de Mediu avertizează despre inadmisibilitatea arderii frunzelor, resturilor vegetale și deșeurilor.***

Harta poluării aerului atmosferic în mun. Chișinău,  
23.11.21 (13<sup>00</sup>, 19<sup>00</sup>) și 24.11.21 (7<sup>00</sup>)  
(concentrația maximă momentană, exprimată în CMA\*)



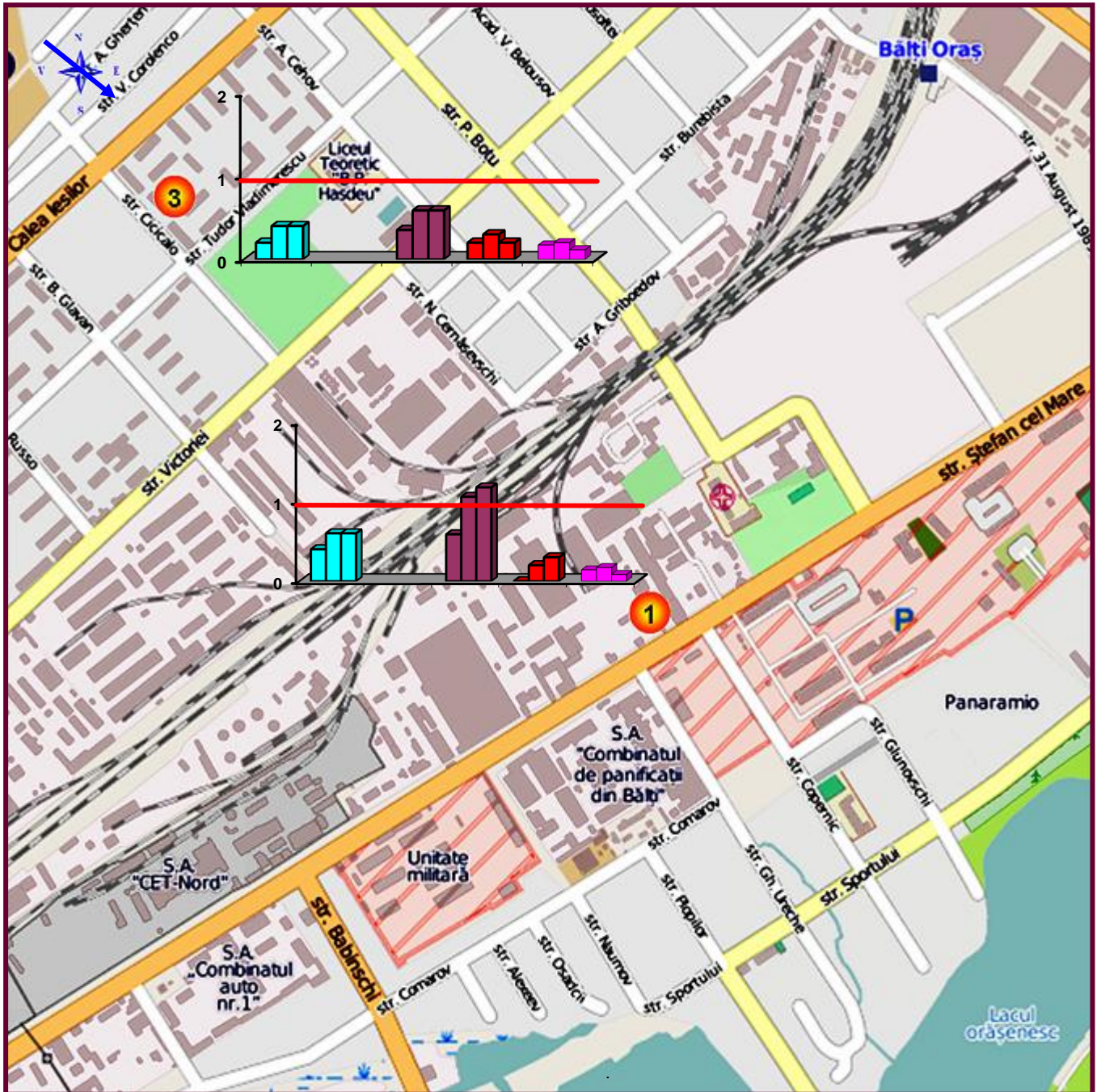
**ROZA VÂNTURILOR**



Frecvența (%) multianuală a direcției vântului, noiembrie  
○ - acalmie (%)

\*CMA - concentrația maximă admisibilă

**Harta poluării aerului atmosferic în mun. Bălți,  
23.11.21 (13<sup>00</sup>, 19<sup>00</sup>) și 24.11.21 (7<sup>00</sup>)  
(concentrația maximă momentană, exprimată în CMA\*)**



- suspensii solide
- monoxid de carbon
- dioxid de azot
- fenol
- aldehida formică
- CMA

- Postul de observații
- direcția vântului

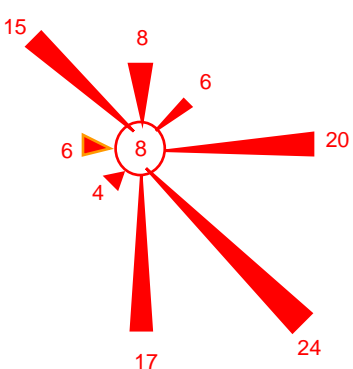
\*CMA - concentrația maximă admisibilă

**Posturile de observații**

1 – str. Ștefan cel Mare, 140

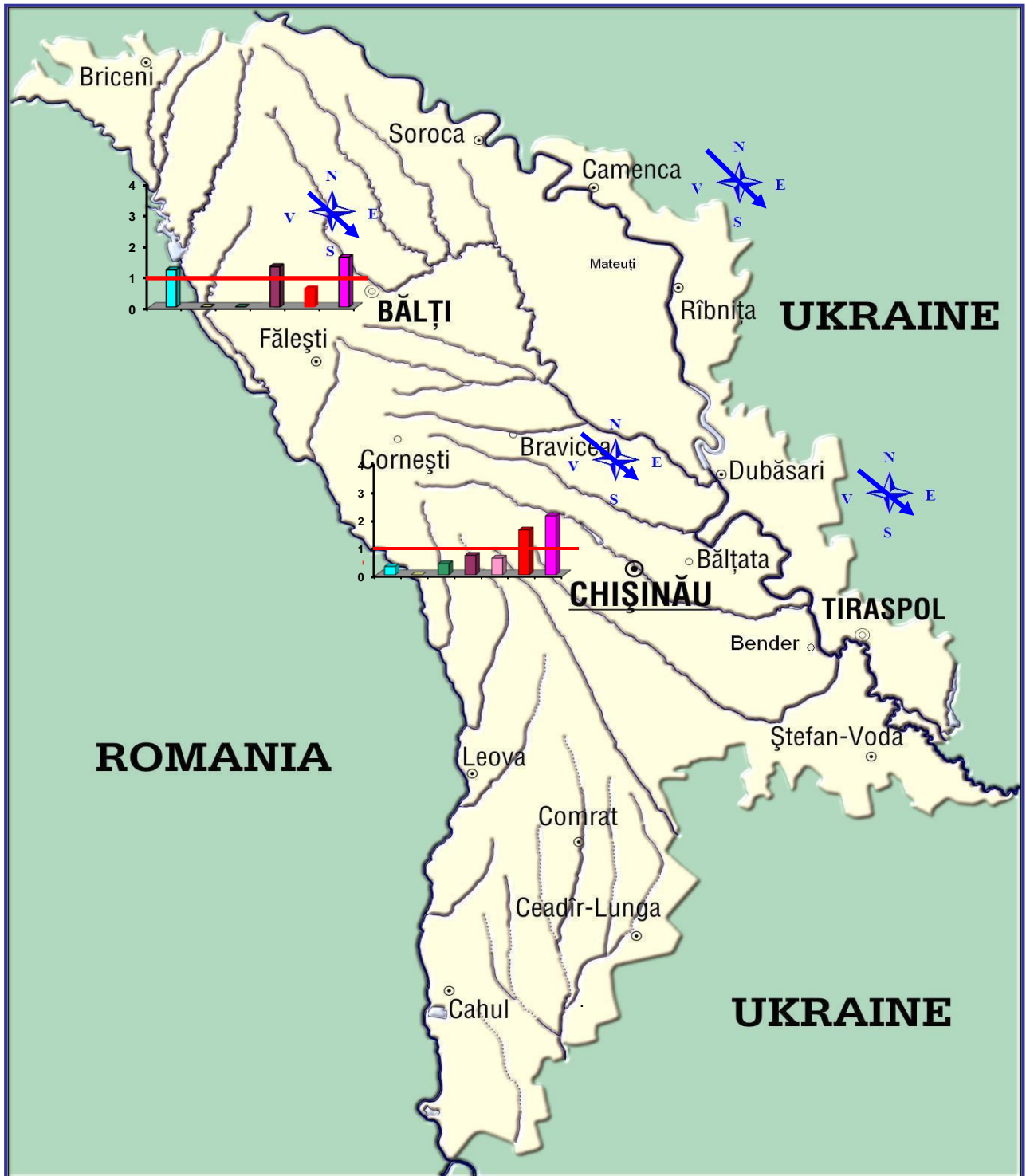
3 – str. Cicicalo, 8

**ROZA VÂNTURILOR**



Frecvența (%) multianuală a direcției vântului, noiembrie  
○ - acalmie

Harta poluării aerului atmosferic în mun. Chișinău și Bălți,  
23.11.21  
(concentrația medie zilnică, exprimată în CMA\*)



- suspensii solide
  - dioxid de sulf
  - monoxid de carbon
  - dioxid de azot
  - monoxid de azot
  - fenol
  - aldehida formică
  - CMA
  - direcția vântului
- \* CMA - concentrația maximă admisibilă