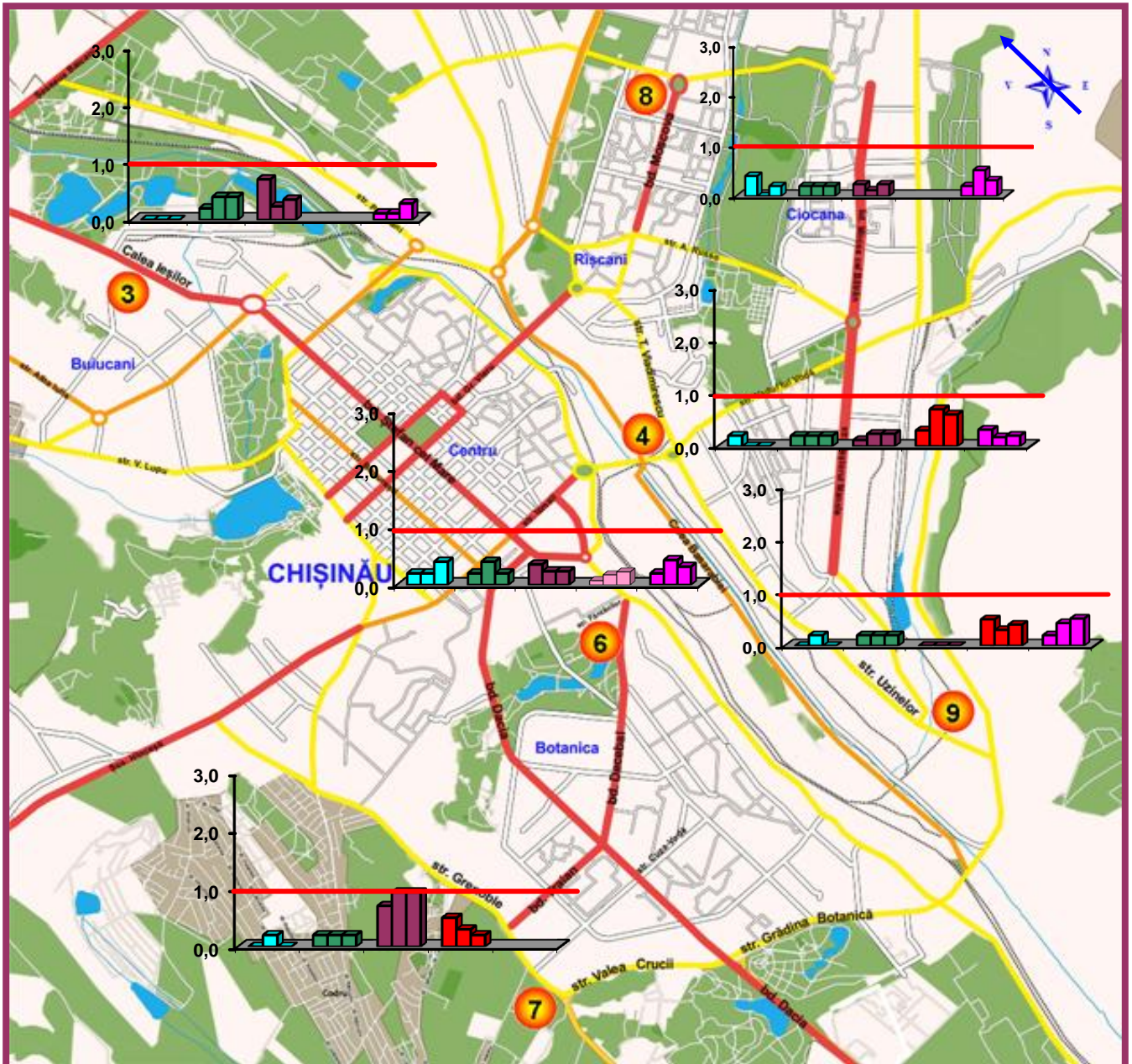


**Harta poluării aerului atmosferic în mun. Chișinău,
16.11.21 (13⁰⁰, 19⁰⁰) și 17.11.21 (7⁰⁰)
(concentrația maximă momentană, exprimată în CMA*)**

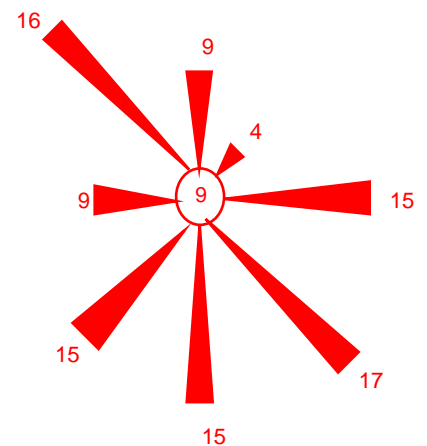


- suspensii solide
- monoxid de carbon
- dioxid de azot
- monoxid de azot
- fenol
- aldehida formică
- CMA
- direcția vântului

Posturile de observații

- 3 – str. Calea Ieșilor
- 4 – str. Vladimirescu
- 6 – str. Fântânilor
- 7 – str. Grenoble
- 8 – bd. Moscova
- 9 – str. Uzinelor

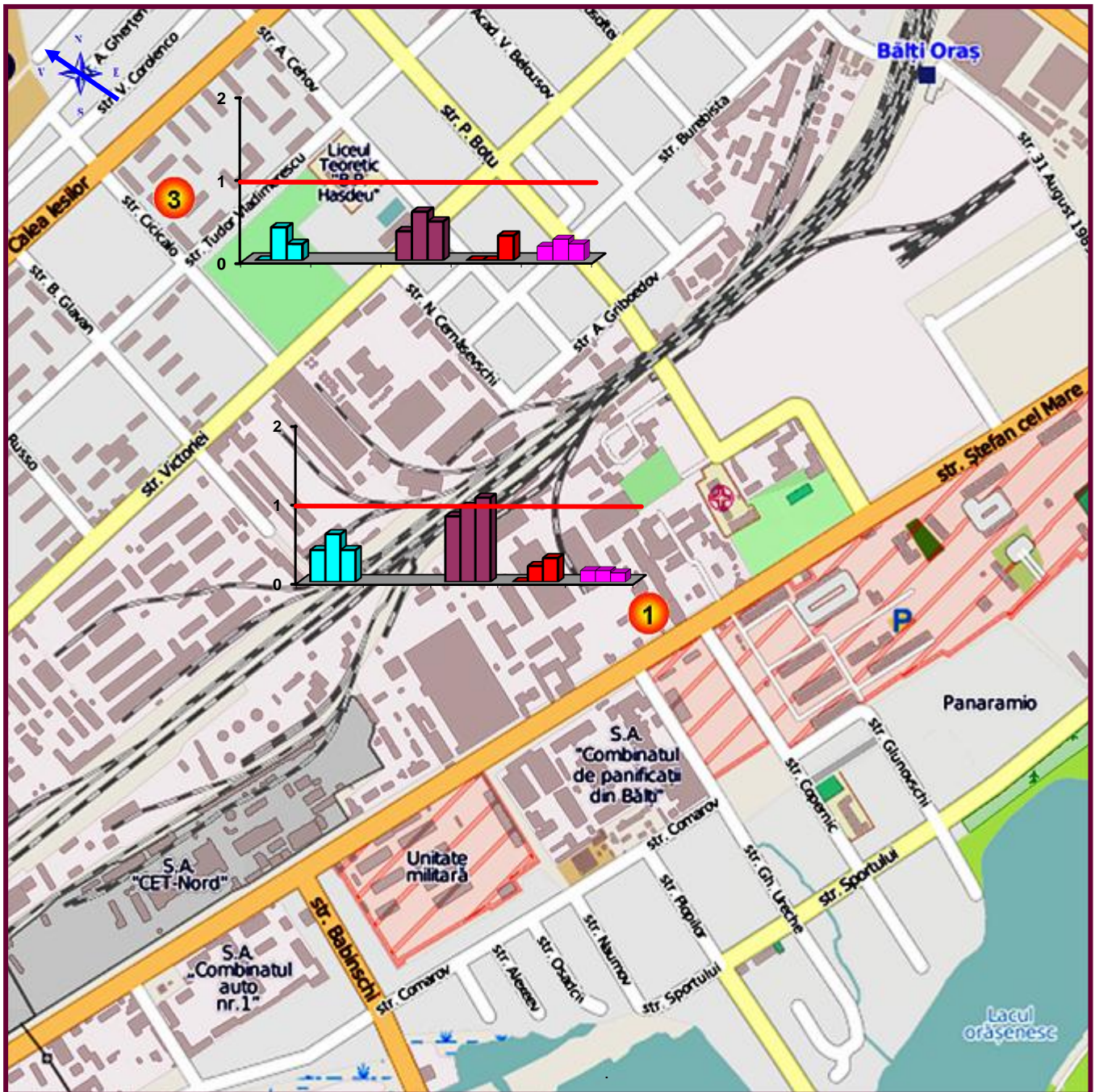
ROZA VÂNTURILOR



Frecvența (%) multianuală a direcției vântului, noiembrie
 - acalmie (%)

*CMA - concentrația maximă admisibilă

**Harta poluării aerului atmosferic în mun. Bălți,
16.11.21 (13⁰⁰, 19⁰⁰) și 17.11.21 (7⁰⁰)
(concentrația maximă momentană, exprimată în CMA*)**

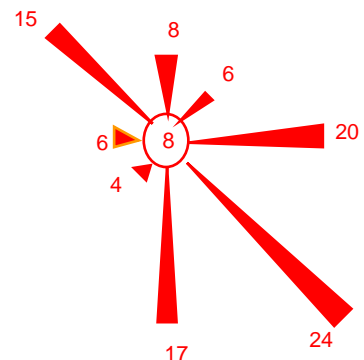


- suspensii solide
- monoxid de carbon
- dioxid de azot
- fenol
- aldehida formică
- CMA

Posturile de observații

- 1 – str. Ștefan cel Mare, 140
- 3 – str. Cicicalo, 8

ROZA VÂNTURILOR

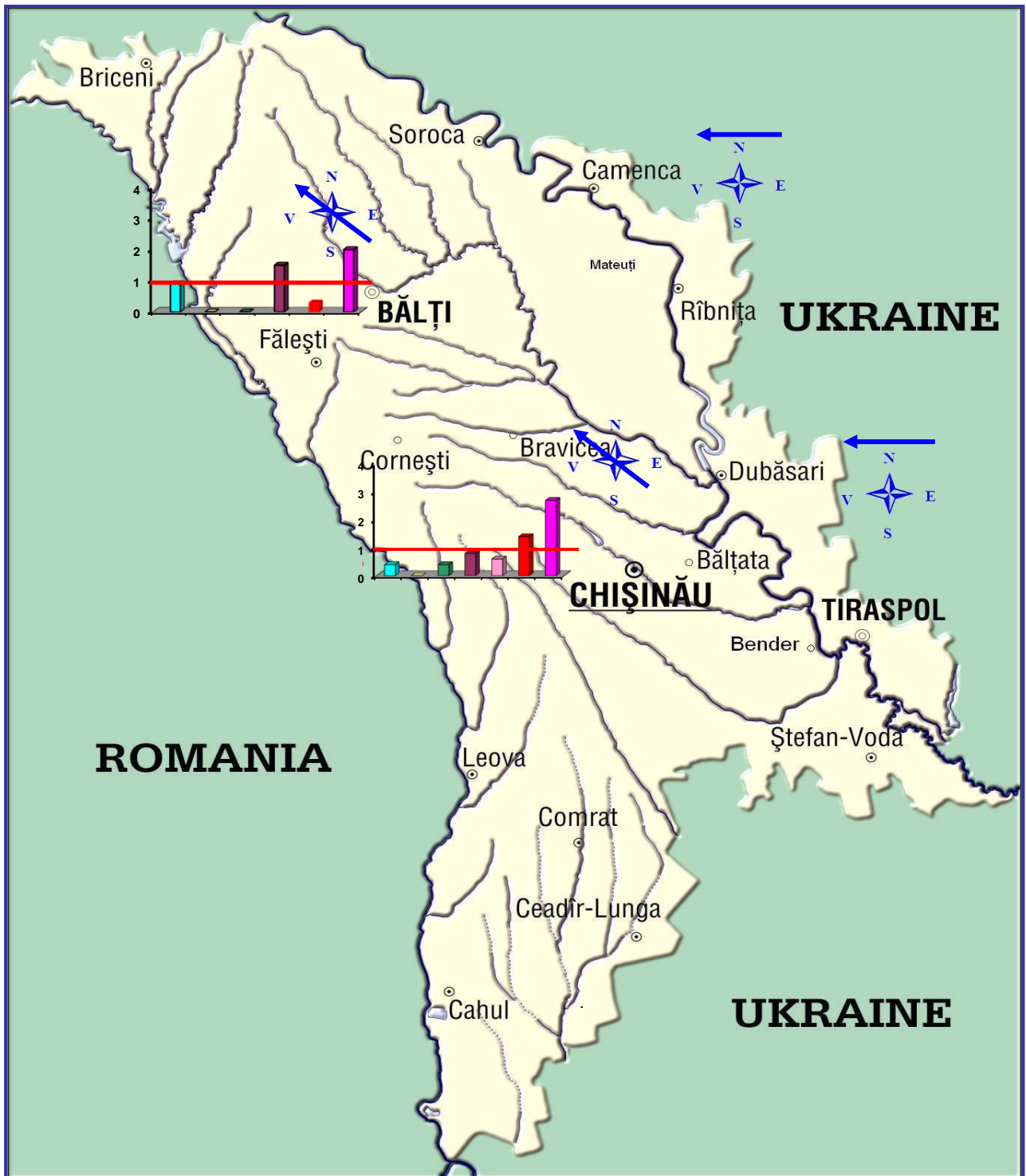


- Postul de observații
- direcția vântului

*CMA - concentrația maximă admisibilă

Frecvența (%) multianuală a direcției vântului, noiembrie
○ - acalmie

Harta poluării aerului atmosferic în mun. Chișinău și Bălți,
16.11.21
(concentrația medie zilnică, exprimată în CMA*)



- - suspensii solide
 - - dioxid de sulf
 - - monoxid de carbon
 - - dioxid de azot
 - - monoxid de azot
 - - fenol
 - - aldehida formică
 - - CMA
 - ➔ - direcția vântului
- * CMA - concentrația maximă admisibilă