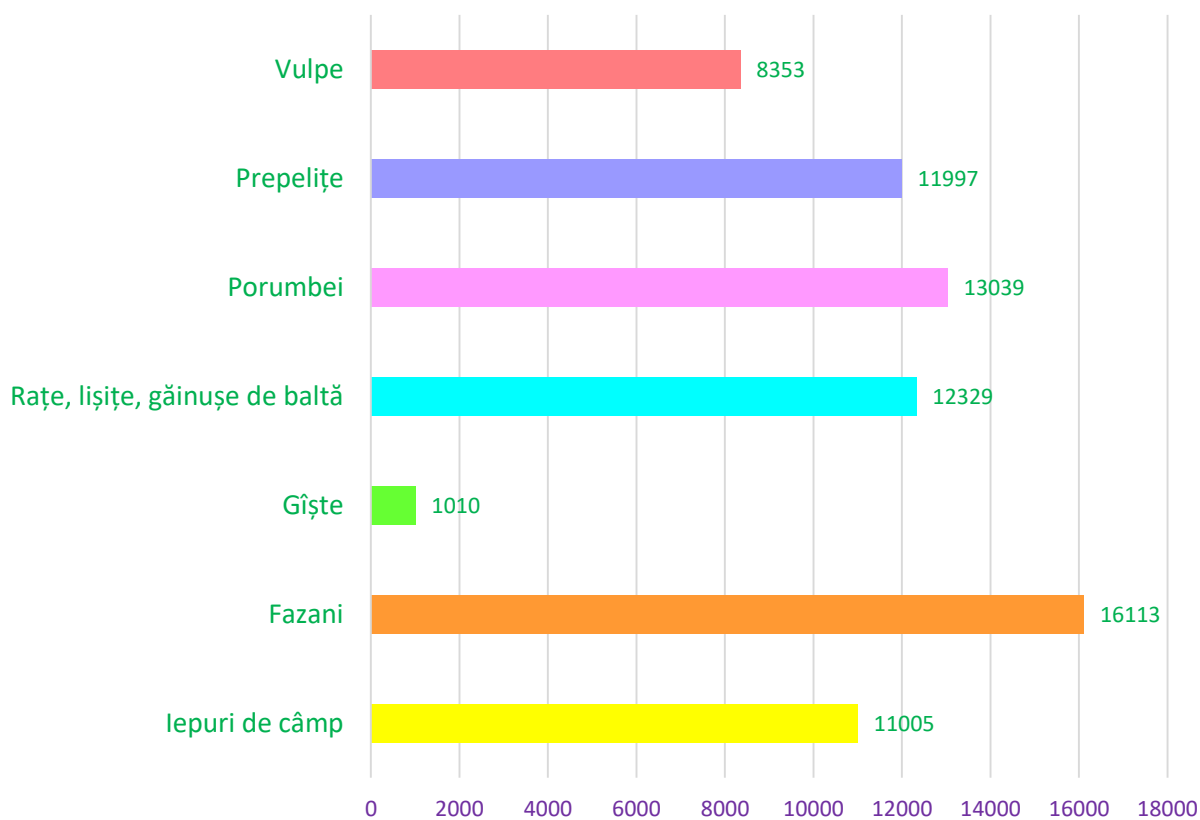


## RESURSE CINEGETICE a.2019-2020

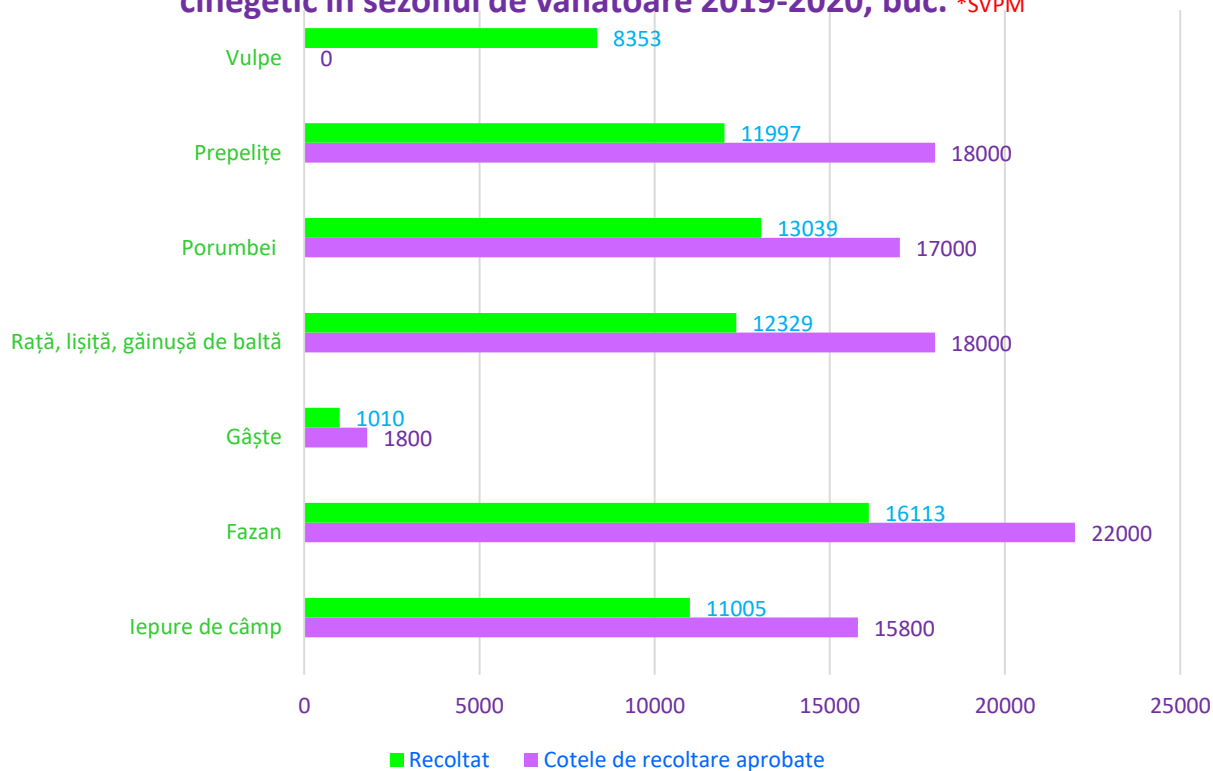
### Raportul recoltării exemplarelor din specii de faună de interes cinegetic în sezonul de vânătoare 2019-2020, buc. \*SVPM

Nr. d/o	Unitățile administrativ-teritoriale	Specii de faună de interes cinegetic													
		Iepuri de câmp		Fazani		Cânte		Rațe, lișițe, găinușe de baltă		Porumbei		Prepelițe		Vulpe	
		Cotele de recoltare aprobate	Recoltat	Cotele de recoltare aprobate	Recoltat	Cotele de recoltare aprobate	Recoltat	Cotele de recoltare aprobate	Recoltat	Cotele de recoltare aprobate	Recoltat	Cotele de recoltare aprobate	Recoltat	Cotele de recoltare aprobate	Recoltat
1.	Anenii Noi	500	356	1100	1095	60	34	800	636	700	500	800	564		215
2.	Basarabesca	160	133	250	170	0	0	100	0	300	86	500	62		94
3.	Bălți	30	30	150	100	10	0	50	50	200	155	100	88		151
4.	Briceni	460	207	200	51	40	12	800	258	350	84	300	130		178
5.	Cahul	890	560	450	400	500	460	2000	1300	800	780	1000	600		225
6.	Cantemir	510	221	500	228	100	63	400	400	500	435	500	98		458
7.	Călărași	280	265	800	644	20	3	200	200	500	270	250	63		392
8.	Căușeni	680	602	1200	1200	20	4	600	472	500	462	1000	577		225
9.	Chișinău	190	173	1100	970	10	0	200	30	300	290	350	342		121
10.	Cimișlia	530	298	700	462	20	15	200	102	600	283	1000	973		228
11.	Criuleni	420	396	1000	820	20	20	500	500	800	697	600	570		212
12.	Dondușeni	390	363	250	169	20	0	500	225	300	178	300	185		184
13.	Drochia	450	168	250	34	20	8	500	211	300	143	200	130		102
14.	Dubăsari	170	170	300	270	20	0	800	640	500	385	600	560		142
15.	Edineț	580	401	250	92	50	12	500	405	300	286	200	43		253
16.	Fălești	460	439	450	218	50	27	900	520	500	438	300	109		377
17.	Florești	720	204	450	160	50	0	500	154	400	202	200	62		292
18.	Glodeni	400	334	250	106	50	21	600	329	300	149	250	87	nelimitat	166
19.	Hâncești	870	357	1500	755	20	12	500	280	600	535	1200	810		455
20.	Ialoveni	500	462	1200	1187	20	16	500	435	600	493	1100	766		159
21.	Leova	370	113	500	209	50	50	400	272	600	481	600	178		339
22.	Nisporeni	270	119	800	302	20	2	300	102	300	261	350	350		200
23.	Ocnîța	350	185	300	175	20	9	500	282	300	210	200	189		215
24.	Orhei	510	372	950	944	20	20	500	464	800	734	600	530		443
25.	Rezina	340	317	250	161	20	0	250	174	250	185	250	215		262
26.	Rîșcani	480	470	250	300	50	0	700	475	300	257	200	126		281
27.	Sângerei	630	520	300	235	20	16	400	318	400	198	350	230		250
28.	Soroca	490	448	350	191	20	6	400	372	400	354	200	95		241
29.	Strășeni	210	128	1500	1028	20	7	600	554	700	626	350	254		203
30.	Șoldănești	300	108	250	155	20	1	200	123	200	84	200	66		161
31.	Ștefan Vodă	500	463	1600	1290	100	4	300	175	700	616	1000	421		298
32.	Taraclia	340	209	500	298	200	74	600	305	600	497	600	334		168
33.	Ungheni	540	391	800	624	20	19	600	600	600	565	600	600		318
35.	Telenești	480	249	500	500	20	0	500	386	400	160	250	110		269
34.	UTA Găgăuzia	800	774	800	570	100	95	600	580	1000	960	1500	1480		76
<b>Total</b>		<b>15800</b>	<b>11005</b>	<b>22000</b>	<b>16113</b>	<b>1800</b>	<b>1010</b>	<b>18000</b>	<b>12329</b>	<b>17000</b>	<b>13039</b>	<b>18000</b>	<b>11997</b>	<b>0</b>	<b>8353</b>

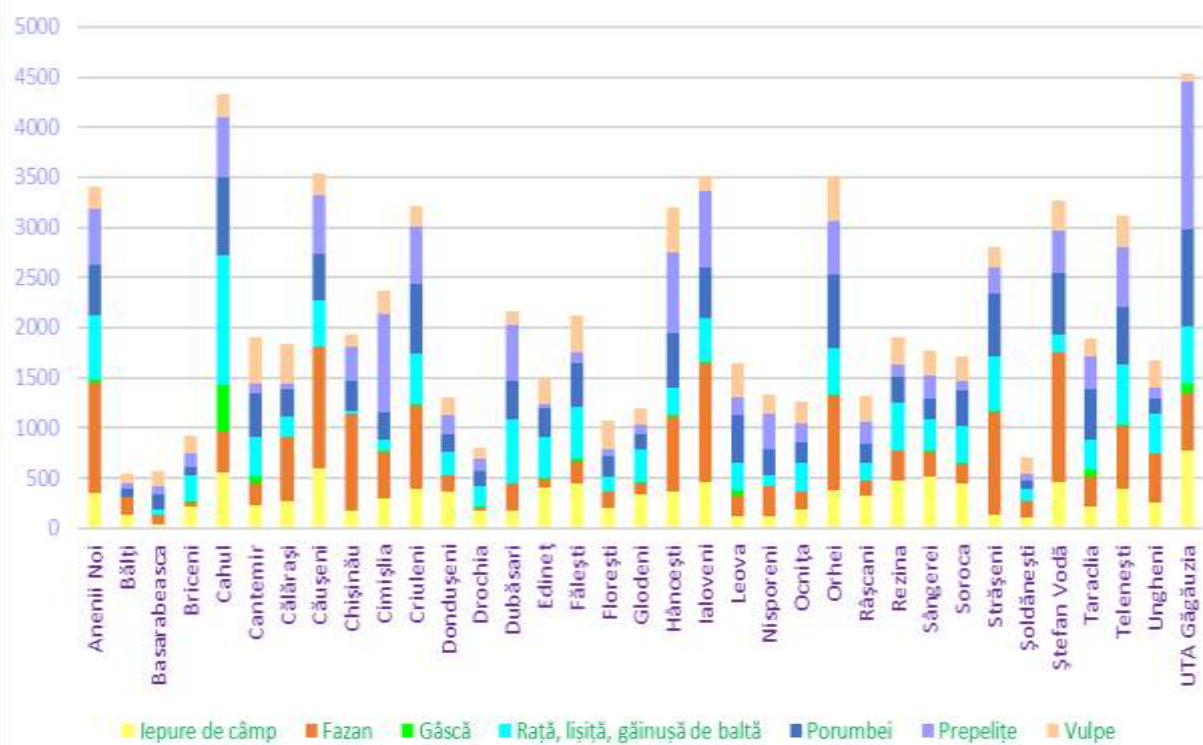
**Recoltarea exemplarelor din specii de faună de interes cinegetic  
în sezonul de vânătoare 2019-2020, buc. \*SVPM**



**Dinamica recoltării exemplarelor din specii de faună de interes  
cinegetic în sezonul de vânătoare 2019-2020, buc. \*SVPM**



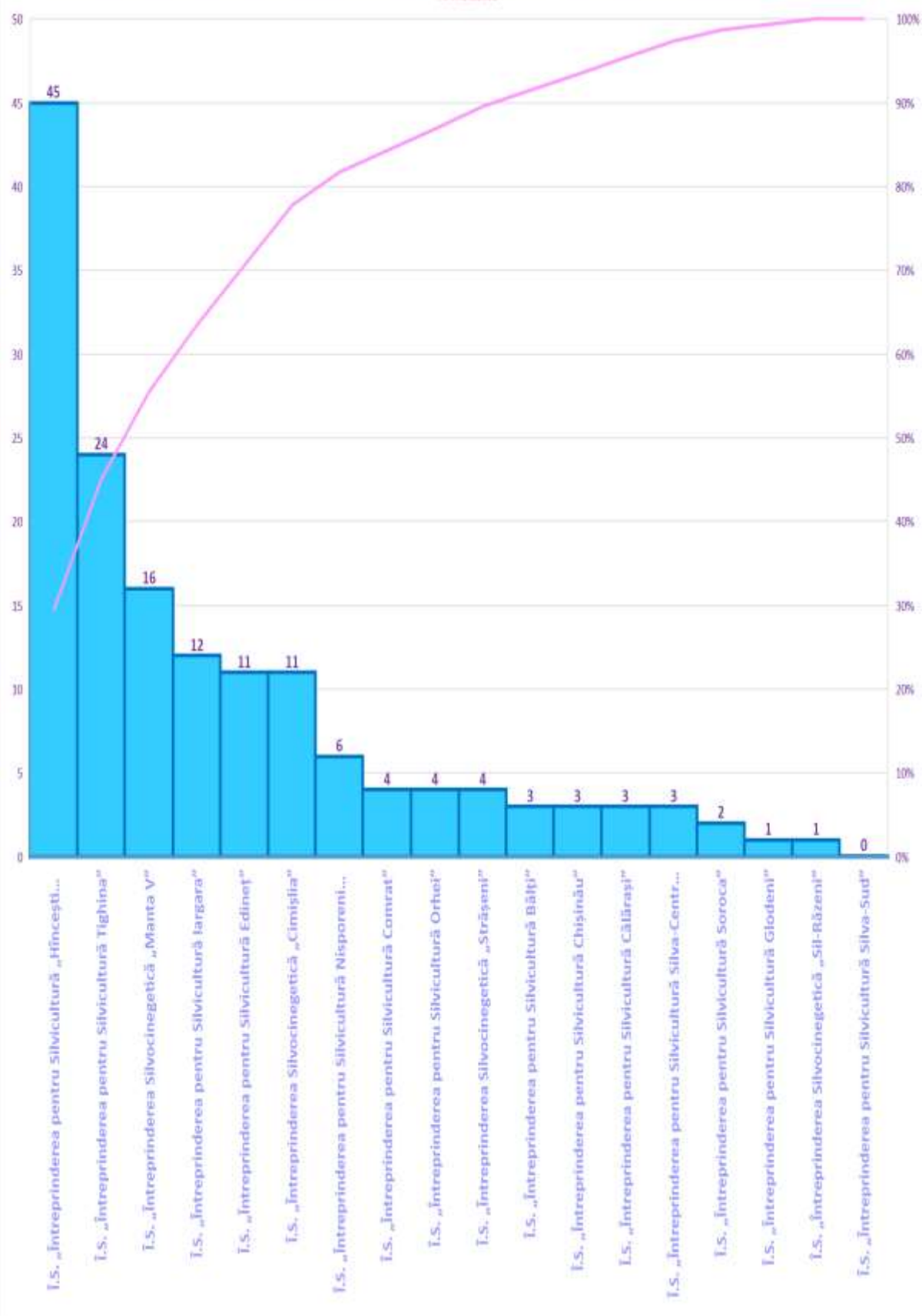
Recoltarea exemplarelor din specii de faună de interes cinegetic în sezonul de vânătoare 2019-2020 pe subdiviziuni teritoriale, buc. \*SVPM

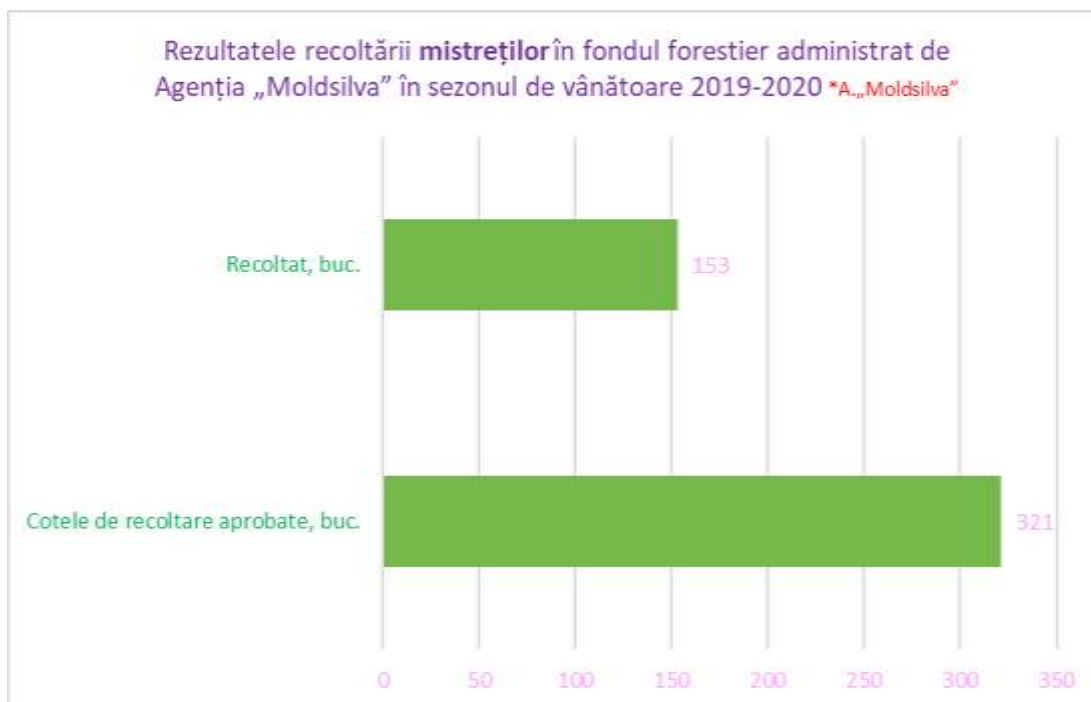


**Rezultatele recoltării mistreților în fondul forestier administrat de  
Agenția „Moldsilva” în sezonul de vânătoare 2019-2020, buc. \*A., „Moldsilva”**

Nr. d/o	Denumirea unității silvice	Specii de faună de interes cinegetic	
		Mistreți	
		Cotele de recoltare aprobate	Recoltat
1	Î.S. „Întreprinderea pentru Silvicultură Bălți”	12	3
2	Î.S. „Întreprinderea pentru Silvicultură Chișinău”	11	3
3	Î.S. „Întreprinderea pentru Silvicultură Călărași”	2	3
4	Î.S. „Întreprinderea pentru Silvicultură Comrat”	9	4
5	Î.S. „Întreprinderea pentru Silvicultură Edineț”	14	11
6	Î.S. „Întreprinderea pentru Silvicultură Glodeni”	6	1
7	Î.S. „Întreprinderea pentru Silvicultură „Hîncești-Silva”	45	45
8	Î.S. „Întreprinderea pentru Silvicultură Iargara”	33	12
9	Î.S. „Întreprinderea pentru Silvicultură Nisporeni-Silva”	14	6
10	Î.S. „Întreprinderea pentru Silvicultură Orhei”	14	4
11	Î.S. „Întreprinderea pentru Silvicultură Silva-Centru Ungheni”	4	3
12	Î.S. „Întreprinderea pentru Silvicultură Silva-Sud”	1	0
13	Î.S. „Întreprinderea pentru Silvicultură Soroca”	18	2
14	Î.S. „Întreprinderea pentru Silvicultură Tighina”	87	24
15	Î.S. „Întreprinderea Silvocinegetică „Cimișlia”	16	11
16	Î.S. „Întreprinderea Silvocinegetică „Manta V”	23	16
17	Î.S. „Întreprinderea Silvocinegetică „Sil-Răzeni”	6	1
18	Î.S. „Întreprinderea Silvocinegetică „Strășeni”	6	4
<b>TOTAL</b>		<b>321</b>	<b>153</b>

Rezultatele recoltării mistreților în fondul forestier administrat de Agenția „Moldsilva” în sezonul de vânătoare 2019-2020 pe unități silvice, buc.  
 \*A. Moldsilva





**Notă:**

1. **\*SVPM** - informație prezentată conform datelor Asociației Obștești „Societatea Vânătorilor și Pescarilor din Republica Moldova”;
2. **\*A.„Moldsilva”** - informație prezentată conform datelor Agenției „Moldsilva”;